

SKEMA 商学院

硕士项目

Make it possible

管理学硕士MiM

国际硕士MSc

专业硕士MS

skema
BUSINESS SCHOOL

AT HOME WORLDWIDE*

*Chez vous partout dans le monde.

2021-2022学年

目录

校长寄语	03
教学&科研	04
全球校区	06
事业腾飞	09
校友网络	10
管理学硕士	12
国际硕士	14
专业硕士	28
申请指南	34
国际硕士学制设置	36
语言中心	38
实用信息	39



“SKEMA是一家源于法国的全球商学院，我们的使命是培养知识经济人才。

我们已经大跨步迈进数字化时代，这一不可逆转的颠覆力量正在撼动着构建整个社会的基础。教育事业，作为社会的构成要素，面临着同样的挑战。

正是在这样的背景下，SKEMA致力于培养能够适应21世纪企业与组织需求的商业领导者。我们的学生能够适应流动与多元文化，思维敏捷并善于发现新的社会挑战，同时具备企业家精神与管理能力。他们为保护地球、个人数据与其他重要的道德问题而努力。这正是我们的研究、项目和组织的价值和DNA：**思想要敢为人先，行动要积极有力，付出要脚踏实地。**

极少数人有机会在国际化的环境中学习：或是在学校所在的五大洲实地学习，或是在混合模式中远距离学习。我们的学生们每天都能从联系国际与当地实例的课程、技术与共享经历中获益。

SKEMA商学院的毕业生贴近真实商业社会的需求，学校通过将学术研究、单校区或多校区联动项目及企业大力参与的教学设计和运作等方面结合，帮助学生提升职业前景。

在SKEMA的经历将塑造你，并成为你最难忘的回忆。毕业后你将具备在互联的多极世界中学习、探索并且生根的能力，成为全世界企业追逐的优秀人才。

我真诚地希望能与各位同学并肩体验这些光荣的时刻，接受未来社会的挑战。”

爱丽丝·居隆
SKEMA商学院全球总校长

48,000^名
精英校友遍布全球

9,000^名
在校学生

120
多国籍的国际化阵容

7^大
校区遍及五大洲：
法国、中国、美国、巴西、南非

Multi-
accredited

EQUIS, AACSB 以及
EFMD EMBA国际认证
法国高等精英商科联盟(CGE)成员



全球第3：金融市场与投资
国际硕士(2020)
全球第2：整体满意度



全球第11、全法第5：国际
市场营销国际硕士(2021)

更多信息：skema.edu
News Room section

教学与科研

为了满足快速发展的市场需求, SKEMA围绕三大教学支柱:**全球化、创新和数字化**组建了教研机构, 并以更横向和全球化的模式构建传统的专业领域研究(战略、金融、营销、供应链、人力资源等)。

在科研方面, 学校利用自身的全球影响力, 开设五大科研中心:

- ▶ **FAIRR** - 金融和会计领域的风险与监管
- ▶ **KTO** - 知识、科技与组织
- ▶ **MINT** - 市场互动
- ▶ **PRISM** - 项目信息&供应链管理
- ▶ **RISE²** - 可持续性创业与经济—国际战略观察

五大科研中心之外, SKEMA还开设**SKILS学院 (SKEMA体育和语言学院)**和**人工智能学院**。

管理架构

学校的管理架构由董事会和代表大会组成, 成员来自SKEMA前身法国尼斯高等商学院与法国里尔高等商学院, 以及在知名国际公司工作的著名校友, 他们形象鲜明, 充分反映了SKEMA“全球化、创新化、数字化”的DNA。董事会战略工作根据两个咨询机构的建议进行: 国际咨询委员会 (IAB) 和研究咨询委员会 (RAC), 每个机构均由来自学术和企业领域的精英人士组成。

权威认证

SKEMA是全球极少数同时获得有“商学院皇冠认证”之称的欧洲管理发展基金会**EQUIS**、**EFMD**、**EMBA**及国际精英商学院协会**AACSB**三大权威认证的顶级商学院之一, 同时通过法国国家认证 (Visa、硕士学位、法国国家职业资格、法国精英商校联盟) 以及中国、美国、巴西等多国教育部权威认可。

SKEMA的管理水平通过了ISO 9001认证, 环境管理通过了ISO 14001认证。同时还获得了EESPIG认证, 并且是Conférences des Grandes Ecoles (CGE法国精英商校联盟) 成员。



KNOWLEDGE.SKEMA.EDU

使命

SKEMA商学院是一所全球研究和高等教育机构,致力于通过可持续方式培养改变世界的人才。人文、社科与数据之间的平衡是其模式的核心,学校采取全球化的运作方式。



SKEMA的全球化体验

探索SKEMA商学院的独特魅力：
5大洲7大校区，世界尽收眼底！



罗利校区

位于美国三角研究园中心

SKEMA罗利校区坐落于北卡罗来纳州立大学百年校园的中心。罗利校区毗邻美国首个也是最大的科技园——三角研究园。诸多创新公司和研究实验室汇聚于此。同时，学生们有机会可使用这所美国最宏伟的大学之一的基础设施。除了繁荣的经济外，当地还设有16所高校，学生生活丰富多彩……



贝洛·奥里藏特校区

巴西硅谷

SKEMA校区坐落于拉丁美洲最佳商学院—皇家FDC商学院内。贝洛·奥里藏特是巴西的商业中心，也是巴西首个现代化规划的城市，距里约热内卢仅360公里，距圣保罗500公里。这座城市被美国《经济》杂志评为拉丁美洲10大最具活力的商业城市之一，其服务业占经济总量的80%。贝洛·奥里藏特享有“巴西硅谷”的美誉，拥有200多家初创企业和10个孵化器。



大巴黎校区

预计于2021年开放

SKEMA巴黎校区目前位于拉德芳斯，并将于2020-2021年迁至位于巴黎叙雷讷的“大巴黎校区”。这里距香榭丽舍大道仅需13分钟车程，将成为学校全球战略的中心。巴黎是一个多元文化的城市，是通往欧洲大陆的门户。新校区将提升学校的国际知名度，并可容纳上万名学生。作为超级互联和多元文化的交汇处，大巴黎校区将成为创新教学实践和技术应用的新标杆。

索菲亚·安提波利斯校区

“欧洲硅谷”核心区域

索菲亚·安提波利斯有“欧洲硅谷”之称，是21世纪企业真正的实验室，也是一个拥有非凡技能和专业知识的社区。它也是法国最具活力的地区之一。这里诸多的大型工程师院校、高校和研究机构，构建了一个生机勃勃的知识社区，滋养了5000名学生的智慧和活力。坐落于此的1500家企业更为学校师生提供了一展身手的舞台。





“我们的七个校区绝不仅仅是国际分部，它们都位于蓬勃发展的科技园区，与当地的联系使我们能够为当地经济的发展做出贡献，同时为我们的学生提供真正的全球化体验。”

爱丽丝·居隆
SKEMA商学院全球总校长



里尔校区

欧洲的十字路口

里尔校区占地20000余平方米，现代化的校园和齐备的设施为学生提供了极大的便利。该校区位于城市商业中心的中心地带，距老城区和里尔大广场仅有一步之遥。里尔是全法拥有最庞大学生群体的城市之一。上法兰西地区拥有极强的经济实力，吸引了许多大型企业在此设立总部。这里是全欧洲的物流枢纽，许多跨国公司都坐落于此。



苏州校区

创新的生态系统，中国的窗口

SKEMA中国校区是SKEMA与苏州独墅湖科教创新区合作的结晶。苏州因其众多的水系而被誉为“东方威尼斯”，并因其优雅的环境和传统园林的纯粹之美而闻名于世。苏州还是世界上最先进的科技中心之一。如今，它拥有超千万人口和蓬勃发展的科技园区。独墅湖科教创新区是苏州工业园区转型发展的核心项目，致力于构建高水平的产学研合作体系。这里是中国首个“高等教育国际化示范区”，坐拥31所中外知名院校。



斯泰伦博斯—开普敦校区

位于南非

全新SKEMA南非校区位于南非开普敦的标志性学府—斯泰伦博斯大学校园内，学生可以享受斯泰伦博斯大学的众多设施：藏书丰富的文献图书馆、音乐厅、体育馆、奥林匹克游泳池和运动场地。





登录页面

@SKEMAtalentandcareers

获取新闻、建议、视频、播客、
工作机会……



在YouTube上观看Talent & Careers视频
听听雇主公司与被雇佣学生的评价

人才与就业平台

助你事业腾飞

Talent & Careers团队由职业精英与专家组成, 致力于为学生提供资源与机会, 帮助他们成功打开就业市场的大门。

加入硕士项目, 学生将会享有以下机会:

- ▶ 参加有关求职等主题的工作坊和网络研讨会 (如何撰写简历、动机信、提升沟通和面试技巧、构建职场关系网等等)
- ▶ 享受职业发展顾问的个性化建议
- ▶ 使用最先进的工具/资源, 促进学生职业发展, 帮助学生发展技能并更好地自我认知: 合作伙伴平台如Abintegro、Highered、GoinGlobal、iAgora、Lockinchina、Jobteaser, 以及性格测试平台如Central Test、Aon、Praditus, 网络研讨会如Teams会议, 简历模板如Pimp My Career
- ▶ 通过参与企业活动, 完善个人求职信息, 从而获得招聘单位的青睐

从2021年1月28日至2021年2月4日, 可参加SKEMA线上招聘会和国际招聘会。

SKEMA TALENT & CAREERS 关键数字



每年组织超过150场招聘活动, 助力学生职业发展



雇主公司



6大合作数字平台, 提供数百万个岗位信息、练习测试、商务视频与简历模板等

“得益于高水平专家的个性化指导, 我实现了自己的目标。

我向Talent & Careers团队咨询了有关我的简历, 求职信以及为实现我的职业目标而需要采取的步骤的专业建议。在定期交流中, 我们一起根据我的期望定义了个性化策略。最终我获得了一份高含金量的实习机会, 我要感谢Talent & Careers团队的宝贵建议。”

Maëlle Barrere
SKEMA 学生

SKEMA 精英校友

遍布全球

校友会的使命是为SKEMA校友创造商业和职业发展机会,帮助校友获得职场与个人成功。

关键数据



48000
毕业生



122
不同国籍



145
国家



40
本地商务社团



90
校友大使



200
年度活动



3000
个性化
职位发布

三大服务

社交活动

周年庆典、大型活动、晚会、业余休闲聚会 —— 共度欢乐时光,加强校友联系,精彩故事从这里开始。

商务会议

专业会议、圆桌对话、商务社团 —— 增进职业联系、共享专业知识的好机会。

职业发展

该服务致力于帮助校友发展技能,支持项目发展与人才流动,助力校友求职与职业发展。SKEMA校友会将为成员提供个性化支持、小组研讨会、网络研讨会以及丰富的招聘信息。



“SKEMA校友永不孤单。”

作为SKEMA校友会的一员将是你职业生涯中的宝贵财富。你可以把SKEMA校友会看作一个大家庭,这个大家庭里的每一个成员都会在你刚到一个陌生的国度时为你提供帮助,帮助你了解一个新部门的基础知识,使你参与到创新的讨论中来,检验你脑海中的商业新点子。”

Olivier Dufour, SKEMA 2001届毕业生
比利时Page Personnel执行董事
SKEMA校友会主席

SKEMA-ALUMNI.COM

年轻校友



SOPHIE DJORDJEVIC (SKEMA 2017届)

国际电子零售项目主管，
迪奥香水 (路易·威登) | 巴黎



JOSEPH SIE
(SKEMA 2011届)

投资官，
凤凰资本 | 阿比让



SHARBANI SENGUPTA
(SKEMA 2016届)

创新项目主管
Wirecard | 慕尼黑



AMINA BAJEDDOUB
(SKEMA 2018届)

战略与转型顾问
凯捷咨询 | 巴黎



FABRIZIO BALDARI
(SKEMA 2015届)

区域商品经理，
雷诺尼桑三菱采购联盟 |
基扬古尔



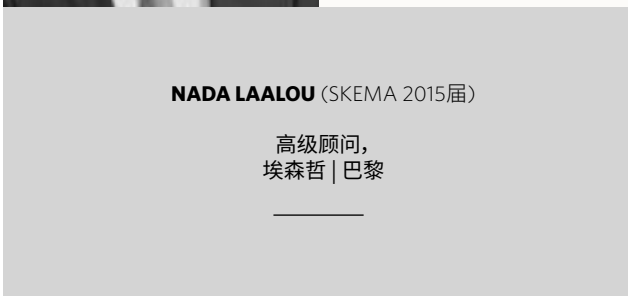
MATHIEU SABADIE
(SKEMA 2019届)

高级销售开发专员，
领英 | 都柏林



CHALI ZHOU
(SKEMA 2015届)

创始人&首席执行官，
奎图孵化器 & 国际教育 | 上海



NADA LAALOU (SKEMA 2015届)

高级顾问，
埃森哲 | 巴黎



RAPHAËL MARIAGE
(SKEMA 2015届)

合作伙伴经理，
TikTok | 巴黎



BHUVAN GAMBHIR
(SKEMA 2017届)

出口销售协调专员，
供应链管理，
尼桑欧洲总部 | 巴黎



管理学硕士 精英商校

管理学硕士-精英商校项目面向拥有非法国学士学位的学生开放。本项目在以下校区开设：法国里尔、巴黎、索菲亚校区，美国罗利校区，中国苏州校区，巴西贝洛校区，南非开普敦校区。

SKEMA管理学硕士学位获法国政府认证。2019年管理学硕士全球排名第12位（国际权威媒体《金融时报》排名）。

大部分学生可获得双学位（管理学硕士+国际硕士）。

管理学硕士一年级

高级企业管理 & 全球商务环境

第一学期，学生将首先学习《高级企业管理》系列课程，课程为全英文授课，旨在加深学生对商业管理原则的理解。

第二学期，学生有两种选择：

- ▶ 进一步学习《全球商务环境》课程，它通过对全球商业动态及前景的清晰洞察，为学生提供积累国际经验的机会
- ▶ 在巴黎校区准备CFA Level1 考试

双选方向

只要学生完成相应的学习，他们可以选择不同的细分课程：

- ▶ 巴黎校区特许金融分析师CFA一级预备学期（M1春季学期）
- ▶ 里尔校区商业法合同法课程（法语授课）
- ▶ 里尔校区会计管理与审计课程（法语授课）

间隔年

在硕士一年级或二年级期间，学生可参加两次不超过6个月的企业实习、熟悉企业的运作方式，为最后一年的细分专业做好准备，同时进一步明确自己的职业规划。

管理学硕士二年级

专业细分和就业

学生将在本学年丰富自己的个人履历，获得细化专业知识。专业细分和实习经验旨在帮助学生成功与商界接轨。除了SKEMA专业硕士或合作院校的某些双学位专业课程外，最后一年的课程均以英语授课。

如果学生在第二学年的两个学期都学习相同的专业，满足条件的申请者可获得双文凭（管理学硕士+国际硕士）

管理学硕士二年级可选模式包括：

- ▶ 就读国际硕士MSc（英语授课）或专业硕士MS（法语授课）项目所设超过40个专业之一
- ▶ 就读SKEMA的国际校区
- ▶ 参与海外合作大学的交换项目或双学位项目
- ▶ 国际实习
- ▶ 间隔学习



“对我来说，选择SKEMA，就是选择了一个强大的团队，和一个富有活力的环境。

全球化使得教育的格局在迅速改变，因此占据一席之地是相当重要的。而SKEMA已经形成了一个多校区的实体，向五个大洲输送着力量。

我欣赏的是这个项目的每一个部分都通过实践而得到了巩固与强化。我们也从丰富多彩的社团与俱乐部中感受到了团队合作与专业精神。这些团体促进了人际交往的机会，使我们受益终生。

SKEMA因其多元化的环境而闻名，它拥有庞大比例的国际学生。通过不断认证，它确保着学生的职业生涯发展。这种环境给了我创造未来的最好机会。”

Filip Markus
管理学硕士

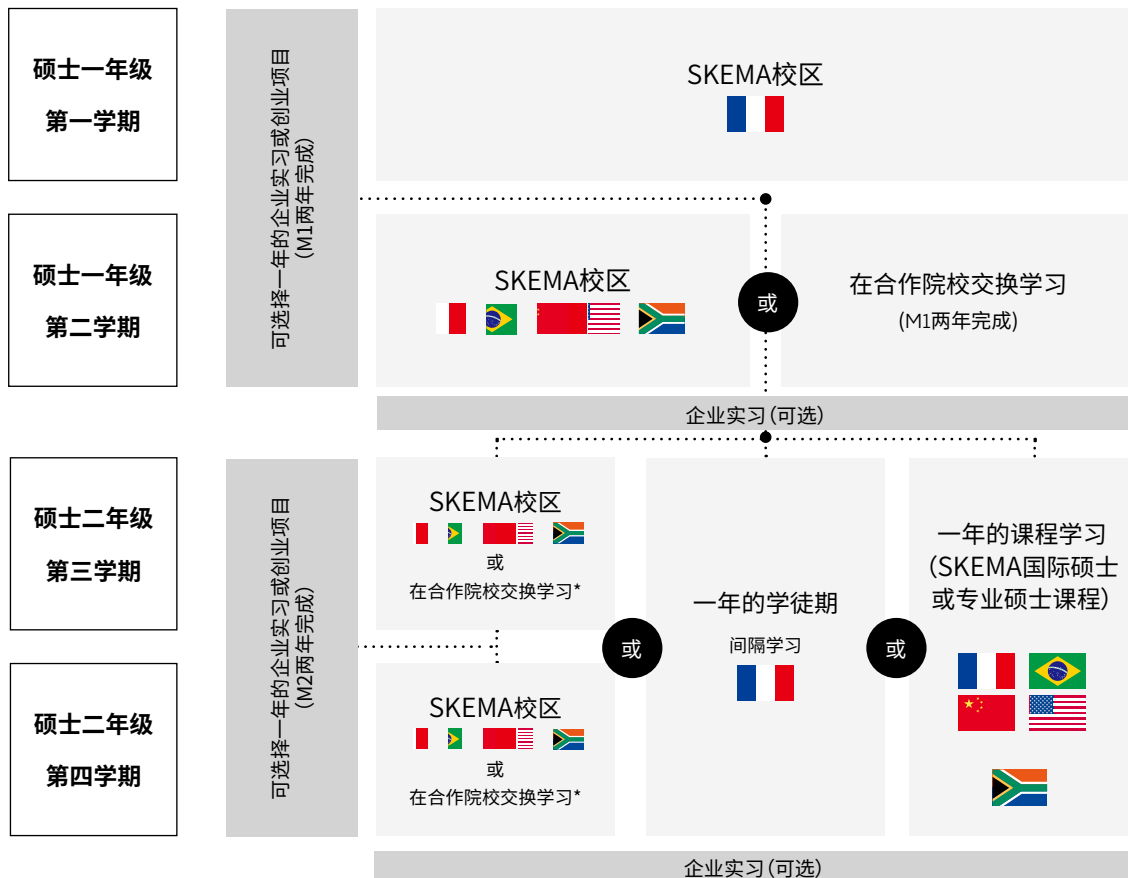


更多就业信息统计

一所学校，多种选择






常规模式：M1*学习一年 → M2学习一年

间隔年模式：M1学习两年 → M2学习一年 或者 M1学习一年 → M2学习两年



*M1为管理学硕士一年级, M2为管理学硕士二年级。

SKEMA商学院自有校区

-  法国里尔、巴黎、索菲亚
-  巴西贝洛
-  南非斯泰伦博斯开普敦校区
-  美国罗利
-  中国苏州

实习

- 第一学年:二到四个月(可选)
- 第二学年:六个月(可选)

合作院校

* 可申请双文凭

该学位已获法国教育研究部认证
英语授课

国际硕士

国际硕士MSc项目的主要目标是将卓越学术应用于管理实践, 帮助学生在某个领域学有所长。学生将获得高水平的专业知识和国际认证, 提高自己在国际职场上的竞争力。本项目分一年制和两年制。

教学特色

- ▶ 致力于国际管理实践研究的全体教职员工将以身作则, 帮助学生树立追求卓越的态度、职业精神和责任意识。
- ▶ 学生通过企业实践, 为职业生涯做好准备。
- ▶ 提供多样选择, 帮助学生找到最适合自己的个性和职业目标的专业。
- ▶ 在各专业设置学术委员会, 领导其所在专业发展, 学术委员会成员均为国际知名的职场人士及学术专家。

SKEMA国际硕士项目在学校的科研能力和与商界的紧密联系中受益良多。校企之间的密切合作不仅从技术层面对教学质量提供了保障, 同时也确保了毕业生的管理技能切实符合企业对未来领导者和管理层的需求。

在SKEMA, 不同的教师和项目有不同的授课与学习方式, 十分丰富。包括面对面和远程教学、案例分析、团队活动、实习、公司项目实践和论文等。教师力求在理论与研究洞察之间寻求平衡, 同时关注学生商业实战能力和应用。

实习或研究项目:

在为期八个月的课堂学习后, 学生将进行四到六个月的企业实习, 或参加至少四个月的SKEMA研究中心科研项目。实习或科研项目是学生撰写毕业论文的基础。

申请对象:

具备一定实习或工作经验、英语熟练, 有意从事国际行业和工作 的学生或职场人士。一般来说, 国际硕士项目为一年制学制, 完成三年高等教育的学生可申请两年制国际硕士。

学习成果:

毕业生掌握高水平的专业能力并获得国际认证资格, 为职业生涯做好准备。

“法国精英商校联盟”认证



参考
毕业生
分享

国际硕士毕业生就业信息
请参考专业介绍页面

资料来源:
SKEMA人才与就业服务平台
2017届毕业生数据统计

国际硕士

里尔 巴黎 索菲亚·安提波利斯 贝洛·奥里藏特 开普敦 罗利 苏州

学制设置详见第36页

两年制硕士项目

完成三年高等教育并取得相应学位、尚未满足一年制国际硕士入学要求的学生可申请两年制国际硕士项目。
两年制硕士第一年学习国际管理基础知识技能,为第二年转入细分专业打下坚实基础。

第一学年	国际管理通用知识技能	贝洛、开普敦、巴黎、罗利、 索菲亚、苏州	一月 & 九月
第二学年	参照下表所列细分专业	参照下表所列校区	一月 & 九月



更多详情
请扫描二维码

一年制硕士项目

	细分专业	开设校区	入学时间
管理	项目管理与商务拓展	巴黎、里尔 贝洛	一月 & 九月 一月 & 八月
	数字商务、数据分析与管理	索菲亚	九月
	国际人力资源与绩效管理	巴黎	一月 & 九月
	供应链管理与采购	里尔	一月 & 九月
	会展与旅游战略管理	索菲亚	一月 & 九月
	研究与管理创新	索菲亚	九月
	NEW 管理科学 同济大学双学位		
市场	国际市场营销	里尔、巴黎、索菲亚 贝洛 苏州	一月 & 九月 一月 & 八月 一月 & 八月
	奢侈品与时尚管理	索菲亚 苏州	一月 & 九月 一月 & 八月
	国际奢侈品与管理	罗利(第一学期) 巴黎(第二学期)	八月 一月
	奢华酒店管理与创新 法国费里耶尔城堡精英学院双学位	巴黎	九月
	数字营销	索菲亚	一月 & 九月
商业 & 战略	国际商务 (欧洲方向、中国方向、北美方向、南美方向、南非方向) 巴西圣保罗: 皇家FDC商学院双学位	巴黎 苏州 罗利 斯泰伦博斯—开普敦(新) 巴西圣保罗皇家FDC商学院	一月 & 九月 一月 & 八月 一月 & 八月 一月 & 九月 一月 & 八月
	创业与创新	索菲亚 苏州	一月 & 九月 一月 & 八月
	商务咨询与数字化转型	索菲亚	一月 & 九月
	国际战略与影响力	巴黎	一月 & 九月
	人工智能与商业转型 ESIEA法国高等计算机、电子及自动化学校联合培养项目	巴黎	九月
	创业与可持续设计 SDS法国可持续设计学院联合培养项目	索菲亚	九月
	NEW 技术、创业与创业管理 伯克利大学双学位	伯克利 巴黎	九月 一月 & 八月
	金融	企业金融管理	巴黎、索菲亚 贝洛 苏州
金融市场与投资		罗利 巴黎、索菲亚	八月 九月
NEW 可持续金融与金融科技		巴黎	九月
审计、管理会计及信息系统		巴黎	九月

NEW

其他项目 (录取条件请咨询SKEMA):
三学位: LOYOLA X SKEMA X LMU (美国/法国/德国)

两年制国际硕士

为国际硕士专业学习做好准备

两年制硕士项目为希望在国际职场中提高竞争力的学生而设计，学生应至少受过三年大学本科教育。

在第一学年的学习中，学生在金融、营销、经济等领域打下坚实的基础。第二学年，学生将在不同校区的22个专业中进行选择。

在企业寻求同时掌握综合知识与特定领域专业知识的人才的背景下，本项目对于学生来说是非常宝贵的经历。

为何选择两年制国际硕士

- ▶ 适用于受过三年大学本科教育的申请者
- ▶ 两次入学时间：一月与九月
- ▶ 第二学年有22个专业可供选择
- ▶ 7大校区：巴黎、索菲亚、里尔、苏州、贝洛、罗利和斯泰伦博斯—开普敦。

观看本项目宣传片

https://www.youtube.com/watch?v=_7c6BDh-hfU



Amandine Caekaert

两年制国际硕士项目毕业生

“这两年非常充实而丰富。

第一学年所学的管理基础为我提供了必要的知识背景，我现在仍能在日常工作中应用它们。事实上，作为一名初级旅游顾问，我并没有预料到自己会用到那么多财务和会计知识。

第二学年，我收获了关于旅游方面的重要知识储备、专业用语与理论概念，这正是我现在所从事的行业。

我的收获远不止这些。我尤其要感谢这两年里有幸认识的教授、讲师与同学们。在这里，我们建立了一个高质量、国际化的人际交往网络，这是一项巨大的优势。

实际上，我能有机会在一家国际咨询公司的旅游部门工作，还要得益于一位我在读国际硕士时认识的讲师，他正巧也是SKEMA校友。”

国际硕士细分专业

企业金融管理国际硕士

金融&会计&创新决策 完美融合

本专业旨在给学生打下坚实的知识和技能基础，并培养其在国际环境下处理复杂金融情况所需的横越能力。本专业在教学上注重创新方法和实践练习，通过真实的商业案例研究来培养学生，学生经常扮演在市场/客户导向决策中的金融管理者角色。

就业机会

- ▶ 财务经理
- ▶ 金融顾问
- ▶ 金融分析师
- ▶ 资产经理
- ▶ 信用分析师
- ▶ 内部审计师
- ▶ 金融风险分析师
- ▶ 合规事务主管

为何选择本专业

- ▶ 拥有从事金融和管理行业的双重能力
- ▶ 出色的职业前景
- ▶ 国际师资和业内专家亲自参与课程设计与讲授
- ▶ 第二学期有五个细分专业方向可供选择
 - 财务咨询方向 (巴黎)
 - 私募股权与另类投资方向 (特许另类投资分析师CAIA证书) (索菲亚)
 - 金融风险管理方向 (金融风险管理师FRM证书) (贝洛)
 - 数字金融与金融科技方向 (苏州、巴黎)
 - 基金募集与创新投资方向 (巴黎)
- ▶ 与业内知名企业和金融机构合作
- ▶ 密切关注学生动态，直至其成功就业。

88%

毕业后6个月内就业率

€48,000

平均起步年薪

就职企业示例：

毕马威会计师事务所、普华永道、安永会计师事务所、德勤、汇丰银行、法国巴黎银行、法国兴业银行、法国BPCE银行集团、欧洲宇航防务集团、宝洁、艾玛迪斯、安盛保险、法雷奥、彭博社、布朗兄弟哈里曼等。

校区：

- ▶ 巴黎
- ▶ 索菲亚
- ▶ 贝洛
- ▶ 苏州

金融风险管理

FRM 证书
(贝洛校区)

GARP

FRM | Academic Partner

私募股权与另类投资
CAIA 证书
(索菲亚校区)

CAIA
ASSOCIATION

审计、管理会计与信息系统国际硕士

融合三大互通领域, 凸显独特性

本专业旨在帮助学生深刻理解审计、财务和信息系统, 以及它们提升竞争优势、促进财富增长和社会进步的多种方式。

就业机会

内部和外部审计师、顾问、专业审计(IT、市场营销)、管理控制、企业合并管理、注册会计师、行政和金融管理等。

为何选择本专业

- ▶ 学生将建立成功且持久的国际职业生涯
- ▶ 国际教授专家授课, 拥有多文化的学习和工作环境
- ▶ 国际认证证书: 学生将系统备考该领域主要专业证书(学生可选择考取以下证书: 特许管理会计师CIMA、信息系统审计师CISA、国际注册内部审计师CIA等)
- ▶ 与国内和国际的专业机构/研究所展开紧密合作(特许管理会计师公会CIMA、法国内部审计师协会IFACI、DFCG、注册管理会计师公会APDC等)。



学生在教室中使用彭博终端

金融市场与投资国际硕士

全球名列前茅

《金融时报》2020年排名高居全球第3

本专业提供个性化的学习环境, 并帮助学生在各类市场金融岗位获得成功。本专业教授学生核心金融领域所需的知识和技能, 包括最新的交易方法、风险管理、合规、营销、私人投资银行、可持续融资等。

就业机会

交易员、经纪人、卖方分析师、金融风险经理、金融分析师、资产管理经理、投资组合经理、投资顾问、财务顾问、投资银行家、投资银行ECM&DCM、私人资产管理、私募基金等。

为何选择本专业

- ▶ 学生间将建立富有成效的跨文化联系
- ▶ 由学术能力卓群的教授和经验丰富的专家共同授课
- ▶ 以市场为导向, 注重实践: 学生从入职第一天起即开始产生职场影响力
- ▶ 通过彭博终端和模拟游戏为学生提供最优的仿真训练。

一个项目、三个校区、五个细分方向

为了应对市场金融日益复杂的问题, 课程涉及共同的基础知识, 并在三个校区开设了五个不同的细分方向:

- ▶ 交易衍生产品结构化设计与资产组合管理方向(索菲亚校区)
- ▶ 资产管理方向(巴黎校区)
- ▶ 投资银行方向(巴黎校区)
- ▶ 金融分析与特许金融分析师CFA®方向(罗利校区), 并有资格获得OPT签证, 以便于在美国求职。

98%

毕业后6个月内就业率

€44,000

平均起步年薪

就职企业示例:

玛泽会计师事务所、雷雷奥、安永会计师事务所、德勤会计师事务所、普华永道、毕马威会计师事务所、通用医疗、法国农业信贷银行、东方汇理投行、法国巴黎银行、法国兴业银行、致同会计师事务所、路易·威登、法国万喜集团等。

校区:

▶ 巴黎

100%

毕业后6个月内就业率

€87,000

平均起步年薪


就职企业示例:

Amundi、法国巴黎银行、法国国家投资银行、法国农业信贷实业投资银行、法国巴黎银行、德国商业银行、EFG金融集团、安永、德国铁路、GFI、汇丰银行、玛泽会计事务所、法国Natixis银行、法国兴业银行、摩根士丹利、摩根大通、太平洋投资管理公司、瑞士联合银行、Weiser投资等。

校区:

▶ 巴黎
▶ 索菲亚
▶ 罗利

University Affiliation Program

 CFA Institute®



金融市场与投资专业
全球排名第3
(2020)

国际市场营销国际硕士

拓展战略视角, 培养开拓新型商业机会的技能

当今人才市场要求市场营销或业务拓展从业人员掌握以下技能:

品牌管理、创新与创造力、市场营销战略、市场用户洞察、国际业务拓展、营销实务。

本专业正为学生提供掌握上述核心技能的卓越培训。

学生还可以通过选修课来定制自己的课程。

就业机会

战略营销(研究)、传播/媒体与活动机构、品牌与产品管理、通路营销和类别管理、销售和业务开发、采购、大客户管理等。

为何选择本专业

- ▶ 本专业能够满足日新月异的市场需求
- ▶ 通过市场营销和商业发展技能获得差异化的专业能力
- ▶ 教学强调所学知识的实际应用
- ▶ 与经验丰富的专业人士频繁交流
- ▶ 与需求市场、销售及商业拓展人才的企业合作密切。

会展与旅游战略管理国际硕士

在蔚蓝海岸, 走进当地知名合作企业, 在实践中学习成长

本专业旨在帮助学生掌握知识、运用方法并培养良好的工作态度, 从而在商业会展和旅游业这两个日益重要的全球经济领域中获得成功。

专业细分方向:

- ▶ 会展战略管理方向: 为MICE(会议、企业激励、研讨会、展览/会展)或企业会展领域量身打造
- ▶ 旅游战略管理方向: 课程融合了多门学科, 侧重于讨论全球旅游业的战略议题以及传授相关技能。

就业机会

本专业毕业生可在旅游会展机构的公共部门和相关企业中任职, 就业范围广泛, 包括监督、管理和咨询岗位, 工作通常偏向于市场营销方向。

为何选择本专业

- ▶ 紧跟行业, 与业内主要机构(如全球会议专家联盟MPI)合作紧密
- ▶ 地处著名旅游圣地蔚蓝海岸, 校区在地理位置上享有巨大优势, 这为学生们提供了施展抱负的绝佳平台
- ▶ 本专业将为学生带来拓宽职业人际网络的经验与机会。学生将在位于柏林的全球最大的旅游业展会ITB参观学习。在学习期间, 学生将与业内主要机构保持紧密联系。

96%

毕业后6个月内就业率

€45,000

平均起步年薪

就职企业示例:

AKKA技术、摩芮思、亚马逊、达能、安盛保险、思科系统、迪卡依、迪奥、费列罗、弗若斯特·沙利文、谷歌、喜利得、乐华梅兰、梅赛德斯、日产、壳牌、TBWA、谷歌、宝洁、法雷奥、飞利浦、玛氏集团、联合利华、百事可乐、亿滋国际、泰利、UPS、Page Personnel、摩托罗拉电信等。

校区:

- ▶ 里尔
- ▶ 巴黎
- ▶ 索菲亚
- ▶ 贝洛
- ▶ 苏州



国际硕士国际市场营销专业
全球排名第11, 全法排名第5
(2021)

91%

毕业后6个月内就业率

€38,000

平均起步年薪

就职企业示例:

缤客、Chao、地中海俱乐部、北京国际园艺博览会、七天堂精英旅游俱乐部、花园酒店、雅高集团、Hays、Extenso旅游文化酒店、Shiliu、逸墅家等。

校区:

- ▶ 索菲亚

奢华酒店管理与创新国际硕士

双学位

SKEMA与法国费里耶尔城堡精英学院(传承法式卓越) 在酒店业的天堂——巴黎和费里耶尔城堡内学习

本专业培养既能够理解全球化带来的挑战和顾客体验的重要性,也具备成为行业高效领导者所必需的技能 and 知识的职业经理人。

就业机会

本专业毕业生可在酒店行业担任各类管理职位,如客服经理、前台经理、销售和营销经理、质量部经理、预定部经理、收益经理、酒店顾问和分析师等。此外,分销行业,如酒店在线旅行服务代理商和科技公司同样提供多种工作机会。

为何选择本专业

- ▶ 本专业传授酒店业从业基本素养和酒店公司在战略上面临的挑战,以及销售、分销、盈利、人员、财务、设备、酒店企业运营等知识
- ▶ 学生通过专业会议、实地参观和项目实践等方式,与奢侈品业和酒店管理的专家见面,构建人际网络
- ▶ 本专业同时在SKEMA巴黎校区和费里耶尔城堡精英学院授课。在费里耶尔城堡精英学院,学生将全方位体验高端酒店管理业。学生必须着正装(已包括在学费中)。
- ▶ 学生可获得酒店业分析专业资格认证(CHIA)与美国合作院校AHLEI和STR国际硕士文凭
- ▶ 学生将在法国里维埃拉进行游学(已包括在学费中)。这是一次奢华酒店管理的沉浸式体验。



费里耶尔城堡

奢侈品与时尚管理国际硕士

掌握奢侈品、时尚

两大迅速发展领域所需的专业技能

奢侈品与时尚管理专业以国际化为导向,课程设置充分反映行业特征:国际制造和分销、跨境所有权、品牌全球化和国际传媒。本专业课程精确反映出:除精湛的生产 and 制造技术外,当今奢侈品和时尚公司的成功也取决于设计、趋势分析和营销战略,而这些与产品开发、市场营销、品牌战略和公关传媒息息相关。

就业机会

本专业为学生在时尚与奢侈品职业生涯的发展提供了极好的机会。该专业在国际奢侈品牌管理方面拥有雄厚的学科基础,课程设置多样,毕业生不仅可从事高层管理、设计、采购、销售、预算、广告、全球奢侈品与时尚品牌管理和战略等工作,还能与其它领域的专家共事,从事创作、市场或金融等工作。

为何选择本专业

- ▶ 教授均拥有深厚的学术背景和丰富的工作经验,由业内顶尖专家亲自担任课程设计顾问
- ▶ 该专业具有地域优势:校区分别开设在具有悠久时尚与奢侈品历史的法国南海岸和飞速发展的上海地区
- ▶ 教学注重培养解决问题的能力,确保学生毕业后能高效工作
- ▶ 学生在实习结束后往往有较大的机会获得留用。

90%

毕业后6个月内就业率

€48,000

平均起步年薪

就职企业示例:

雅高酒店、卡普安提伯海滩酒店、嘉信力旅游、地中海俱乐部、德勤会计师事务所、Expedia、费尔蒙特酒店、凯悦酒店、HRS、四季酒店、洲际酒店集团、万豪集团、半岛酒店、Relais et Châteaux、莱福士、摩纳哥银行等。

校区:

- ▶ 巴黎(费里耶尔城堡精英学院与SKEMA)



87%

毕业后6个月内就业率

€50,000

平均起步年薪

就职企业示例:

Abercrombie、雅高酒店、名士手表、宝马、卡地亚、赛琳、欧缇丽、娇韵诗、迪奥、Globaltour、古驰集团、海南航空、爱马仕、Improduction、国际香水集团、连卡佛、MITA、蒂芙尼、TT Trunks等。

校区:

- ▶ 索菲亚
- ▶ 苏州

国际奢侈品与管理国际硕士

两大洲, 一年密集授课

秋季学期, 学生将就读于SKEMA商学院美国罗利校区, 春季学期将就读于SKEMA商学院巴黎校区。

本专业致力于培养未来高端奢侈品行业领导者, 这些未来领袖将具备全球视野、核心商务管理技能和奢侈品行业丰富经验。

就业机会

本专业为学生在国际奢侈品、顶级奢侈品和奢侈品服务领域的职业生涯发展创造极佳机遇。

毕业生就业岗位多与市场营销与销售相关, 行业覆盖个人奢侈品领域(时装、首饰、香水、化妆品、手表和珠宝)、奢侈品体验领域(美食、酒店、葡萄酒与烈性酒、旅行和家居设计)以及高端出行领域(航空、陆路和海运)等。

为何选择本专业

- ▶ 国际教育经历: 秋季学期就读于美国罗利校区, 春季学期就读于巴黎校区
- ▶ 学习范围涵盖三大奢侈品领域: 个人奢侈品、奢侈品体验及高端出行
- ▶ 体验与实践式学习: 企业参观、游学、工作体验和行业项目实践
- ▶ 高难度多标准选拔: 全球招生, 招生人数50名以内
- ▶ 聚焦行业前沿: 行业顾问委员会成员及奢侈品与管理领域专家担任专职或客座讲师
- ▶ 行业关系网络: 强大校友网络。

90%

毕业后6个月内就业率

+90%

最新一届毕业生在市场与销售领域任职比例

€53,000

平均起步年薪

校区:

- ▶ 巴黎
- ▶ 罗利



国际奢侈品与管理专业毕业生部分雇主与实习单位



Beauty & Fashion Group



数字营销国际硕士

专业认证, 最新科技, 项目实操, 个性指导

本专业毕业生实践经验丰富、竞争优势明显, 特别是在以下三个领域尤其出色: 数字营销、项目管理和开发新商业理念。

就业机会

数字营销经理、搜索引擎营销经理、客户经理、项目经理、产品营销经理、公关经理、数字营销顾问、媒体规划师、网络分析师、流量管理经理、网络社区经理、质量经理、业务开发师、网络营销总监、电子商务总监、加盟合作主管等。本专业融合多门管理学科(如媒体传播、市场营销、项目管理、可持续发展、网站及移动终端的交互设计、品牌及产品管理等), 尤其突出互联网、新科技、社交媒体、社群管理、网络与移动营销、搜索引擎优化、搜索引擎营销、RTB等领域的应用。

为何选择本专业

- ▶ 全球认证资格: 谷歌广告关键字, 谷歌分析和敏捷项目管理认证
- ▶ 本专业与相关企业保持着强有力的合作伙伴关系与紧密联系, 这为本专业学生提供了五大优势:
- ▶ 技术技能与知识: 市场营销与网络营销、商业计划、法律问题、网站管理、客户关系管理与电子客户关系管理、电子商务、变革管理和数字营销策略等
- ▶ 团队管理以及与利益相关方沟通的专业技能
- ▶ 创造力与商业想法创新能力
- ▶ 七位企业项目专家培训: 顾问或首席执行官
- ▶ 职业与实用附加价值。

商务咨询与数字化转型国际硕士

紧密对接就业市场, 培养行业专家

本课程与SAP、安永、阿玛迪斯、IBM和法国项目管理协会联合开办。

全球企业提供以下课程:

- ▶ 咨询: 由领头企业安永、凯捷咨询、普华永道、毕马威高级顾问授课
- ▶ 数字化转型: 由数字化企业合作伙伴授课: SAP教授数字企业; IBM教授人工智能/机器学习; 凯捷咨询教授云计算; 惠普教授客户关系管理; 谷歌教授搜索引擎优化课程; 其它课题由高技术咨询公司MC2I、Devoteam、OnPoT、摩芮思等公司提供
- ▶ 项目管理与商业分析: 这些课程将使您能够在项目管理和业务分析方面获得国际专业证书。

就业机会

信息系统管理顾问、运营管理顾问、组织顾问、信息系统审计员、信息系统项目经理等。

为何选择本专业

- ▶ 本国际课程帮助学生为获得以下专业证书做好准备:
 - PMI®项目管理协会: CAPM®项目管理助理认证或PMP®项目管理专业人员认证
 - 国际商业分析师协会IIBA®: 商业分析入门认证ECBA™
- ▶ 这两项专业证书, 加上由企业专家安永、SAP、凯捷咨询、阿玛迪斯以及PMI法国提供的训练使得此硕士项目在该领域为学生的职业生涯提供了跳板。

95%

毕业后6个月内就业率

€41,000

平均起步年薪

就职企业示例:

艾玛迪斯、宝马、Canal+集团、Caggemini、迪卡依、伊丽莎白雅顿、易坤析、固特异、谷歌、哈瓦斯集团、欧莱雅、Leadmedia集团、拉格代尔广告、法国电信、微软、Micromania、NetBooster、尼斯机场、耐克、保时捷、施耐德电气、索尼、UNO、Webedia等。

校区:

- ▶ 索菲亚

100%

毕业后6个月内就业率

€55,000

平均起步年薪

就职企业示例:

埃森哲、路易威登酩悦·轩尼诗、Adecco、AKKA科技、Amaris、AXA、Althéa Groupe、欧尚、安盛保险、艾玛迪斯、凯捷管理顾问公司、法国农业信贷银行、通用电气、汉高、IBM、欧莱雅、微软、法国兴业银行、泰雷兹、Crown Relocation、法国电路公司、ESA、安永会计师事务所、欧舒丹、Orange、奥的斯电梯、索迪斯、Inventy Consulting、MC2I、Onepoint、蓝格赛、SAP、索迪斯、泰雷兹、法雷奥、Sopra Steria等。

校区:

- ▶ 索菲亚

国际人力资源与绩效管理国际硕士

结合实际项目、依托专业人力资源机构、与本地企业密切互动

国际人力资源与绩效管理专业旨在培养优秀人力资源从业者和管理者，使其能够管理人事工作、在组织内部实施并领导变革、量化管理工作流程和提升组织绩效。

就业机会

人力资源经理、培训主管、潜能开发主管、招聘经理、职业发展经理、企业变革管理项目经理、企业顾问等。

为何选择本专业

在职场国际化趋势加强，联系日益紧密且快速发展的背景下，本专业完美契合企业对人力资源管理的关键能力的要求。

- ▶ 在当今高度国际化与多元文化的环境中，人力资源经理在组织变革与学习中发挥重要作用
- ▶ 人力资源经理要能发现适合员工的知识与技能发展来改善组织总体表现。

因此，人力资源专业人员需要：

- ▶ 推动组织变革以面对新业务的挑战和机遇
- ▶ 提倡组织内部技能与知识发展
- ▶ 工作与组织结构设计
- ▶ 确保组织程序公平公正

本专业将帮助学生在国际化多元背景下掌握组织变革管理相关的知识与技能，为人力资源管理政策与战略的制定做出贡献，从而优化组织绩效。

供应链管理与管理国际硕士

项目管理两大领域的独特结合

本专业为学生提供了获得采购/供应链管理专业资质和项目管理的绝佳机会。课程涵盖了风险管理、财务和审计、战略，运输与物流、绿色供应链、逆向物流及研究方法等。

就业机会

现今的采购领域涵盖了几乎所有环节：供应商关系管理、供应商绩效评估、可持续采购、减少温室气体排放、风险评估等。在供应链领域，毕业生参与规划未来的需求，工作涉及供应链管理、物料管理、需求规划、品类经理、项目管理、物流运输及咨询等。

为何选择本专业

- ▶ 本专业提高供应链管理、采购管理和项目管理的能力
- ▶ 本专业专为执业专业人员，中层管理人员和希望在这些互补的领域进行管理方面的专门培训的毕业生设计
- ▶ 在设计本专业时，SKEMA与当地、国家以及国际企业合作以确保满足供应链长期需求。国际认可学术研究人员和业内精英从业人员授课，学生来自于世界各个国家
- ▶ 本专业与国家及国际级别的专业机构保持紧密联系，特别是在制定国际标准和研究方面
- ▶ 合作伙伴包括供应链委员会、运营管理协会APICS®、法国物流协会ASLOG、项目管理协会PMI®、英国项目管理协会APM集团 (PRINCE2®) 等。

100%

毕业后6个月内就业率

€40,000

平均起步年薪

就职企业示例：

Althéa Groupe、雅高酒店、德科、艾玛迪斯、欧尚、安盛保险、法国电力集团、汉高、Kyriad、欧舒丹、法雷奥、Rexel、Orange、奥的斯电梯、通用电气、爱思哲、路易威登酩悦·轩尼诗、法国信贷银行、法国兴业银行、SAP、索迪斯、Crown Relocation、IBM、泰雷兹、微软等。

校区：

▶ 巴黎

100%

毕业后6个月内就业率

€44,000

平均起步年薪

就职企业示例：

Adeo、阿尔斯通、AKKA-Matis、亚马逊、Dispeo、达尔玛、DK Interiors、极进网络公司、佛吉亚、喜力、凯家衣、通力、全耐塑料、法国教育部、赛诺菲、施耐德电气、SEB、SFR电信集团、Thales水下系统、法雷奥、维克集团等。

校区：

▶ 里尔

项目管理与商务拓展国际硕士

在实践中掌握未来项目管理所需关键技能

本专业能帮助毕业生获得项目管理认证(美国项目管理协会的PRINCE2®)、敏捷认证、CAPM/PMP认证、IPMA认证等。
所有学员均可获得一年PMI会员资格。

可选方向与就业机会

- ▶ 全球项目管理方向(里尔校区):专注于全球业务和国际项目,涵盖了多元的组织、语言以及各国文化
- ▶ 卓越项目管理方向(巴黎校区):学生可在多项目的投资环境中开启个人职业生涯,为可持续的竞争优势和提升组织卓越性作出贡献
- ▶ 国际发展与变革管理方向(贝洛校区):学生将能够在当今快速发展的经济中掌握变革管理的核心能力。

为何选择本专业

- ▶ 本专业高度国际化,由项目管理行业的从业者及管理研究人员授课
- ▶ 学生能将课堂中所学的知识付诸实践
- ▶ 可参加项目管理相关国际认证培训。

数字商务、数据分析与管理国际硕士

欧洲首个专注数字转型的复合型硕士专业

本专业课程涉及战略、经济、市场及信息系统等多领域,使得学生在当今大数据时代具备相应的知识和技能。

就业机会

学生可在数字与社交媒体领域(数字与新媒体顾问、商务分析与策略、数据策略顾问等)和管理领域(数据技术经理、战略伙伴经理、数字营销经理等)获得进一步发展。

为何选择本专业

- ▶ 本专业为欧洲首个专注数字转型的复合型硕士专业,能够切实帮助学生提升专业知识与技能,满足就业市场所需
- ▶ 来自业内知名企业的高管与世界知名学术专家组成的学术委员会,对本专业进行全程指导和监督
- ▶ 本专业既注重学术严谨性,又注重培养学生实际工作技能。除了所有关于战略、经济学、市场营销和信息系统的专业课程外,学生还有机会在企业高管和专业教授的指导下,采用跨国公司真实数据完成小组项目
- ▶ 课程涵盖战略、经济学、市场营销和信息系统等
- ▶ 学校坐落于欧洲最大的科技园中心地带,这种地缘关系促进了本专业与数字化领军企业间的互动。

96%

毕业后6个月内就业率

€45,000

平均起步年薪

就职企业示例:

法国航空、Aston Carter、安盛保险、法国巴黎银行、Castorama、卡特彼勒公司、迪卡侬、欧莱雅、Les Mans Endurance Management、Meotec、MI-GSO、Murex、日产、Projexion、普华永道、Rocket Internet、赛诺菲、Sopra Steria、Sphereal、Synthesiso、道达尔公司、Tronex、Urban等。

校区:

- ▶ 里尔
- ▶ 巴黎
- ▶ 贝洛

88%

毕业后6个月内就业率

€52,000

平均起步年薪

就职企业示例:

埃森哲、卡地亚、德勤、Happn、微软、西斯科公司、Salesforce、Spendsk等。

校区:

- ▶ 索菲亚

创业与创新国际硕士

与创业家肩并肩, 体验创新创业之旅

本专业致力于培养未来的创业家及企业内部创新专家, 从而从创新商业机会中获益。

就业机会

企业家、孵化器顾问、管理顾问、商务拓展经理、业务部门经理、创新型小企业/传统企业营销经理、风险资本/投资基金顾问等。

为何选择本专业

- ▶ 学生在学习过程中培养企业家精神和创新思维
- ▶ 与初创公司创始人、企业家一同参与到创新项目的孵化和发展中来
- ▶ 开创可持续发展的创业项目
- ▶ 掌握SKEMA创业工具, 获得实践经验
- ▶ 作为顾问, 为创业家提供创新战略管理专业知识
- ▶ 两处全球先进创业中心: 法国索菲亚与中国苏州, 为学生提供独特的资源和机会

价值链

- ▶ 由创业家和天使投资进行授课和辅导
- ▶ 通过与企业家/创业者合作创新项目进行自主学习
- ▶ 知悉创业与创新方面的前沿学术研究
- ▶ 与本地商业生态系统(集群、孵化器、天使投资人等)共同发展
- ▶ 学生可以开发自己的项目, 为他人的项目提供意见, 撰写有关创新主题的论文, 并与创业者共享知识、信息。

创业与可持续设计国际硕士

设计并建造一个可持续发展的世界

根据联合国(UN)数据, 全球人口将于2050年达到100亿, 其中2/3预计居住在城市。然而自然资源正在枯竭, 因此, 获取食物、土地、清洁的水和可靠的能源变得越来越具有挑战性。

资源紧张的形势为开设创新性的可持续产业提供了机遇。商业和可持续发展委员会表示, “为了实现联合国可持续发展目标……在食品和农业、城市、能源和材料、健康与福利领域……将有12万亿美元的市场机会”。

在应对经济、环境和社会挑战的同时, 建立全新的企业和就业机会需要两个关键技能: 创造力和商业智慧, 学生的这两项技能将通过本专业得到重点培养。

学生将获得以下技能

- ▶ 掌握可持续发展领域的环境研究和合作知识与技能
- ▶ 将生态管理方法与专业场景相结合
- ▶ 运用可持续发展的原则和方法设计创新的解决方案, 在满足当前需求的同时, 尽可能地对未来产生积极影响
- ▶ 掌握商业思维, 将想法转化为可行的新兴业务
- ▶ 能从多角度分析一个全新的创业理念
- ▶ 通过掌握商业模式和商业规划来增加成功的机会。

100%

毕业后6个月内就业率

€40,000

平均起步年薪

就职企业示例:

AEXELE, BPI France、毕博、GB & Smith咨询公司、Devoteam、喜利得集团、IbanFirst、Kudoz、Platinum集团、Mantu、PayFit、RisingSud、Rosetta Stone、Sia Partners、Why innovation等。

校区:

- ▶ 索菲亚
- ▶ 苏州

Forbes

全球10佳创业创新教育(2018)

合作院校



校区:

- ▶ 索菲亚(SKEMA)
- ▶ 卡涅(SDS)

国际战略与影响力国际硕士

资深战略咨询顾问领衔设计，
涵盖企业战略与竞争情报两大领域

本专业教授学生战略管理和情报竞争领域的知识和方法，开拓广阔的就业机会。

就业机会

本专业就业前景十分广泛，涵盖国际商务、高端顾问和国家安全等多个领域：战略分析师/顾问、战略与竞争情报顾问、业务与竞争情报分析师、数据分析师、知识和信息管理经历、风险管理经理、信息安全与系统安全经历等。

为何选择本专业

- ▶ 独特的将企业战略与竞争情报完美结合的硕士专业
 - ▶ 两个专业细分方向：
 - (1) 战略咨询，由学术专家和顶尖咨询公司的高管共同授课
 - (2) 经济安全，由SKEMA合作伙伴法国国家安全与司法学院INHESJ在军事学院教授
 - ▶ 由学术专家、前沿战略咨询顾问和竞争情报专家联袂设计
 - ▶ 由战略咨询及竞争情报行业的高级经理人授课。
- 可选经济安全方向(法语授课)。

人工智能与商业转型国际硕士

商学院与工程师院校强强联手开设的独特创新专业

本专业旨在培养同时掌握AI内部工作原理、功能、局限等专业知识和组织价值创造能力的专业人才。50%的课程由合作院校数字世界工程学院ESIEA教授，主要聚焦AI算法、计算机编程与AI的IT基础构架等；50%由SKEMA与行业合作伙伴(如微软)教授，主要聚焦AI的管理以及数据科学和AI的应用项目。本专业致力于帮助学生获得实用的技术技能和核心的管理能力，从而培养高效人工智能领导者。

学生将学习

- ▶ AI技术为组织带来的机遇与挑战
- ▶ Python中的机器学习和高级AI编程
- ▶ 使用R语言进行数据科学编程
- ▶ 人工智能基础设施：数据管理、大数据、云计算、网络安全等
- ▶ 商业智能、人工智能管理、道德和项目管理
- ▶ 在具有真实数据和真实公司的数据科学和AI项目中锻炼
- ▶ 借助AI进行面向业务的研究项目
- ▶ 软技能：社交关系网、多学科团队管理和沟通、创造力、解决方案创新。

为何选择本专业

- ▶ 商学院与工程学院联合学位(非工程学位)
- ▶ 同时培养技术技能与管理能力
- ▶ 学习多种AI技术：R、Python、Microsoft Power Platform和其他低代码AI技术
- ▶ 敏捷项目管理认证培训(高通过率)
- ▶ 参与和微软等公司合作的实操项目
- ▶ 讲座、研讨会、公司访问和行业专家的经验分享多渠道提升自身。

80%

毕业后6个月内就业率

€47,000

平均起步年薪

就职企业示例：

麦肯锡、海军集团、Notify、Sopra Steria 咨询公司、Wavestone、IBM、Bengs、谷歌等。

校区：

▶ 巴黎

得益于技术与工程的复合背景，
本专业毕业生具有广泛的职业
前景：

数字化转型顾问、商业分析师、数
据分析师、数据科学家、数据咨询
师、AI项目经理等。

校区：

▶ 巴黎

合作院校

esiea
GRADUATE SCHOOL
OF ENGINEERING

国际商务国际硕士

全球多校区浸入式教学
开设欧洲、中国、北美、南美、南非五大方向
放眼全球化,立足本土化

本专业旨在培养未来国际商业领导者,传授学生必备的管理和跨文化的技能与知识。每学期学生可以选择在亚洲、欧洲、南美、北美或非洲的任一校区学习,获得不同市场的商业经验。

就业机会

毕业生受雇于各种各样的公司和组织,包括全球性初创企业,出口中小型企业,跨国公司,国际政府机构,非政府组织。国际商务硕士毕业生可担任的职务包括国际产品经理、业务运营经理、国际业务拓展经理、出口地区销售经理、全球客户经理、国际采购经理、战略咨询顾问及国际项目经理等。

为何选择本专业

- ▶ 本专业为复合背景、国籍、资质和经历的学生量身打造。得益于遍布五个国家的校区(法国、美国、中国、巴西、南非),本专业学生将会收获对国际环境的深刻认识以及了解不同国家/地区的主要国际化问题、挑战与机会,满足商业活动高度国际化的要求
- ▶ 本专业设计理念在于课程与校区所在地经济系统契合,实现为学生提供真实的国际经历并帮助学生精通国际商务的目标,通过不同校区的学习经历,学生将会对所在地区的经济有更深刻的了解
- ▶ 国际化教学团队既有深厚的理论知识,又有丰富的实践经验,教学内容源自最新研究案例,与现实商务环境联系紧密。

赴美国罗利校区的学生可获得SKEMA美国硕士文凭,并有资格获得OPT签证,以便于在美国求职。

赴巴西皇家FDC商学院的学生可获得该校颁发的证书。

可持续金融与金融科技国际硕士

以金融新技术为职业启航

本专业不仅提供传统金融理论领域所需课程,并且向学生教授金融科技和可持续金融管理方面的其他技能。专业课程为寻求提高这些互补领域的管理水平进行专门培训的学生而设计。它以传统的金融理论为基础,为学生提供了新的金融方法来为他们的职业生涯做好准备,使他们具备在金融的各个领域进行可持续性和数字化分析的技能:银行,公司,投资基金,资产管理等。

就业机会

学生将能够在以下领域施展才能:金融科技,财务顾问和咨询,数据分析,公司金融,银行和数字金融,企业社会责任,ESG(环境,社会和治理)评级,ESG分析/顾问,ESG风险分析,SRI(社会责任投资)基金,SRI私募股权,新能源金融,绿色债券。

为何选择本专业

- ▶ 由行业代表和公司合作伙伴组成的专业发展委员会每年都会对本专业进行评估修订,保证教学内容与市场需求保持一致并与时俱进:Paris Europlace, Bpifrance, SFAF, ORSE, 国库金融, TagPay 等
- ▶ SKEMA将与SFAF(法国金融分析师协会)签署协议,该协议提供由欧洲金融分析师协会联合会设立的欧洲认证:EFFAS认证的ESG分析师。学生将有机会获得ESG投资方面的认证,例如特许金融分析师CFA UK。

85%

毕业后6个月内就业率

€45,000

平均起步年薪

就职企业示例:

阿迪达斯、艾玛迪斯、亚马逊、拜伦集团、英国航空公司、北京GTOG投资、凯捷咨询、达能集团、欧洲体育、Investance Partners、毕马威、Maupin、莫维尔集团、OCP、培生集团、SMAG、Tatrans、Urbany Treffel、Viseo USA等。

校区:

- ▶ 巴黎
- ▶ 巴西开普敦皇家FDC商学院
- ▶ 罗利
- ▶ 苏州
- ▶ 斯泰伦博斯—开普敦

The Economist

国际商务专业硕士
全球排名第3(2019)

NEW

校区:

- ▶ 巴黎



Abraham Benveniste,
国际硕士金融市场与投资专业
2019-20

“我会永远记得我在
SKEMA的时光，

我在SKEMA的导师Tarek Amyuni是每个学生的朋友，他致力于让每个学生获得成功。我也十分感谢Gros Lambert教授的悉心指导。

金融市场与投资专业的老师们都非常的积极投入教学中并且十分专业。理论与实践相结合的课程紧跟市场动向，对我们产生了很大的影响。我从这里学到的技能使我非常自信地在竞争激烈的人才市场中不断进步。

SKEMA的课程设置完美契合行业需求，这使得本专业的学生在求职过程中脱颖而出。

现在，我现在在欧洲中央银行担任货币政策培训师。”

Allen Rodney Fernandes
国际硕士供应链管理与采购专业
2018-19

“我认为SKEMA国际硕士
供应链专业是紧跟行业动向、
富有洞察力、并且学生高度参
与的。

这些课程提高了我对端到端供应链的整体理解，并为我提供了识别和解决关键供应链问题的正确工具。我非常享受多元文化背景的小组案例研究与展示，因为这为我与来自不同国家的人互动并了解他们的想法提供机会。

现在，我作为供应链分析师供职于亚马逊（法国）。供应链战略和商业思维课程帮助我迅速适应了工作。”



Takeshi Kubota
国际奢侈品与管理专业
2019-20

“在两个国家完成硕士的学
业，充分利用跨文化交流，
并使我对于不同的观点更加开放包容。

SKEMA的课程和行业专家通过实例研究、富有挑战性的小组作业和富有洞察力的讨论启发我们对未来职业道路的思考。市场营销、数据分析、品牌管理、数字营销和网络活动课程为我带来了新兴趣和新职位的机会。得益于这些经历，我现在世界一流食品饮料公司达能集团市场部门实习。我相信这次实习是提高我的营销技能，并将奢侈品相关的知识与不同行业结合起来创造新价值的好机会。

毫无疑问，SKEMA国际硕士是我人生的重要转折点。”

Sulove Dhakal
国际硕士创业与创新专业
2019-20

“在获得创业与创新专
业硕士学位后，我创办了
Devalaya

在尼泊尔提供餐饮以及公司接待方案服务。这个公司从三个不同的合伙人和投资者那里筹集了90 000欧元，这些资金坚定了我的愿景和长期计划。

我们已经有很多志同道合的伙伴，并且Devalaya很快就会出现国家商业杂志和数字平台上。

从离开校园不到一年，我对创业和创新的信心就发挥了至关重要的作用。这是一次非凡的经历，使我走上了我一直认为属于自己的道路：纯粹的企业家精神。”

专业硕士[®]

专业学识:为您的职业生涯打下坚实的基础

入读SKEMA商学院专业硕士项目,意味着为您的职业生涯增添新的动力。不论是开始学习一个新的专业,还是重温学识,或是获得新的综合技能,专业硕士项目都将助您成功应对职业挑战。我们的任务旨在帮助您掌握新的技能:准确的预测能力和独特的创新能力。掌握尖端的专业技能,拥有过硬的综合管理能力是发展成功职业生涯的保证。世界经济已进入深度转型调整期,企业急需有责任感,对可持续发展策略有敏锐直觉,受过多元文化教育的人才。我们希望您能通过本项目(全日制或在职)的学习,成为未来推动经济发展的主角。

SKEMA 商学院:

- ▶ 开设六类专业硕士专业,保证每一位学生都能找到最能发挥其潜力、满足其职业需求的专业。
- ▶ 高水准的专业化技能:能够满足学生与企业的需求。
- ▶ 与企业管理经验相结合的卓越教学体系:教学和实习、企业活动(全日制或间隔学习)相统一。
- ▶ Talent&Careers全程参与,提供个性化服务。
- ▶ 我们的教师团队,包括教授和研究学者,都曾经或正在参与企业管理。他们致力于将学生塑造成职场精英,培养学生责任心。

教学组织

本项目教学方法灵活多样并不断优化。小班授课形式确保了高质量的教学水平。

▶ 课程及研讨会讲座:45学分

▶ 企业活动 / 专业论文:30学分

- ▶ 专业论文:这是检查学生所掌握知识的有效手段,也帮助学生为进入职场做好准备。专业论文旨在讨论专家所遇到的以及企业内部真实存在的问题。论文将由专家组进行评审。

专业硕士学位介绍

专业硕士是法国精英高校联盟(成立于1986年)独有的项目。为长久保持高水准的教育质量,精英高校联盟对其成员学校的审批程序分外严格,只有通过审批的高等商校才能开设专业硕士项目,对学生进行专业培训。

职业认证

SKEMA专业硕士项目所有专业均获法国国家职业资格RNCP(7级)认证。

申请条件:

- ▶ 具有硕士文凭
- ▶ 或四年制本科文凭+3年工作经验
- ▶ 或无工作经验的优秀大学本科毕业生,不超过专业硕士总人数的30%

专业硕士[®]

里尔 巴黎

	项目名称	校区	入学时间	语言	课程安排
金融	审计、管理会计与信息系统	里尔	十月&二月	法语	间隔学习 里尔：每15天4天授课+2周全天授课 巴黎：每月1周授课 其余时间：企业实践
		巴黎	十月&二月	50%英语	
	资产管理	巴黎	十月	法语	间隔学习 每月1周授课 其余时间：企业实践
营销	数据营销与电子商务	里尔	十月&二月	法语	间隔学习 每月1周授课 其余时间：企业实践
		巴黎			
管理	供应链管理与采购	里尔	十月&二月	25%英语	间隔学习 每月1周授课 其余时间：企业实践
		巴黎			
	项目管理	里尔	十月&二月	法语	间隔学习 每月1周授课 其余时间：企业实践
		巴黎			
法律	企业税务管理	里尔	十月	法语	间隔学习 每周五全天及周六上午授课

专业硕士就业信息
请参考专业介绍页面

资料来源：
SKEMA人才与就业服务平台
2018届毕业生数据统计



审计、管理会计与信息系统专家

专业目标

- ▶ 培养审计师预测全球经济环境变化的能力,从而对管理控制和信息系统的内、外部审计建立积极的、多极化的理解
- ▶ 为审计师提供全方位的知识体系和工具箱、全面提升其能力,使其用富有竞争力的方式进行应用,最终成为肩负责任的领导者并产生可持续的业绩
- ▶ 培养审计师批判性思维和创新能力,使他们能够将自己的知识和技术专长应用于解决新经济所特有的管理问题
- ▶ 帮助审计师发展其管理和应用研究能力,从而使他们成为组织、行业和整体商业环境变革的推动者。

职业发展

内部审计师、外部审计师、顾问、审核主管、成本管理会计、工业品成本管理会计、合并会计、财务负责人、管理会计等。

专业亮点

- ▶ 帮助学生获得审计、管理会计与信息系统领域的法国和国际认可的专业证书
- ▶ 引进诸多外部专家学者,与学生分享企业实践经验
- ▶ 间隔学习模式让学生在专业知识学习和企业实践配合中游刃有余(里尔校区:4天课程/15天,其余时间企业实践;巴黎:1周课程/30天,其余时间企业实践;除此之外里尔与巴黎校区均有两周专业课)。

国际资产管理经理

专业目标

本专业致力于为管理专业培养高素质的顾问人才,不仅满足金融机构、顾问事务所、保险公司、会计事务所的需求,同时也培养高级资产管理人才。本专业课程涵盖了多方面的专业内容:个人资产管理、司法、税务管理、人寿保险、不动产、宏观经济、家庭法、夫妻财产和遗产继承制度、国内国际税法、外国法律体系等。

职业发展

金融机构顾问、财富管理顾问、保险专家、财富规划师等。

专业亮点

- ▶ 本专业致力于培养学生法律事务能力(CJA)
- ▶ 本专业培养学生金融投资顾问相关技能,学生可参加法国金融市场管理局AMF的认证考核
- ▶ Crystal-Expert&Finance集团每年招聘10名本专业实习生,毕业后有机会在公司内留任为正式员工
- ▶ 本专业已获得法国高等商学院在职教育认证:BADGE 金融资产管理(专业硕士课程的组成部分之一,法国唯一获认证的资产管理专业,曾培训法国安联集团和法国农业信贷银行的高层管理人员)
- ▶ 课程使用专业教学设备和方法(专业资产管理软件[Big Expert],案例研究)进行,为实践工作留出了很大的空间,学生可进行模拟咨询和资产分析
- ▶ 为应对市场需求,课程内容每年由项目管理委员会进行更新,该委员会由学校合作企业和银行金融公司高管组成。

96%

毕业后6个月内就业率

46 000 €

平均起步年薪

就职企业示例:

亚创、阿海珐、法国布依格电信、法国国家投资银行、法国农业信贷、Crédit Foncier、达能、德勤、迪卡依、德克夏银行、安永、欧洲隧道、Finaref、毕马威(KPMG)、欧莱雅、Malakoff Mederic、法国玛泽会计师事务所、法国巴黎春天、普华永道、Réunica、Stainless Europe、法国兴业银行、法国德西尼布、法雷奥、卓达宇航集团等。

校区 / 语言:

- ▶ 里尔 法语
- ▶ 巴黎 法语 英语

90%

毕业后6个月内就业率

53 000 €

平均起步年薪

就职企业示例:

法国安联保险、AMUNDI资管公司、罗斯切尔德银行、巴克莱银行、法国巴黎银行、摩纳哥CFM、农业信贷、北方信贷、瑞士信贷、CIC、Crystal集团、里昂信贷、法国兴业银行、瑞士人寿保险、普华永道、独立会计师事务所等。

校区 / 语言:

- ▶ 巴黎 法语

企业合作伙伴:



数据营销与电子商务经理

专业目标

本专业旨在发展学生相关职业技能与电子商务知识。本专业由SKEMA与电子商务、数字营销、数据科学、客户关系管理相关专家合作设计，以尽可能满足相关职业最新发展要求。其目的在于：

- ▶ 培养市场营销与关系营销前沿高层管理人才
- ▶ 培养掌握信息技术及拥有团队合作能力的优秀合伙人
- ▶ 培养学生适应全渠道营销环境以掌握并实行客户关系策略：直接营销、数据分析、客户关系管理、关联商务、电子商务、移动营销、社交媒体管理、大数据与移动商务
- ▶ 培养学生掌握直销的理论知识和电子商务的市场战略
- ▶ 培养学生掌握数据分析能力、市场预测能力以及能够将最新创新技术应用到公司的市场战略中去。

职业发展

网站与电子商务、数字营销、电子商务顾问、数据分析、货物订单、流量管理、商务直销、客户关系管理、社交媒体管理等。

专业亮点

- ▶ 学术和专业认证：谷歌分析个人资格认证和谷歌广告认证，敏捷项目管理认证，Opquast、Hubspot（内容和入站营销）认证，Data Viz和机器学习（使用SAS）以及Facebook Blueprint入门等
- ▶ 学生将了解电子商务发展最前沿的从业人员及研究人员的真实工作内容
- ▶ 课程设计与数字商务和网络营销的创新及趋势保持一致
- ▶ 通过学徒制模式将企业问题、学术教学与项目管理相结合
- ▶ 根据ISO 26000标准培养对生态数字化的意识。

企业税务管理专家

专业目标

本专业开设于1997年，旨在通过卓越教学和专业教学工具为学生提供企业税务领域的高水平知识，以帮助学生在今后的职场中利用所学知识解决各种问题。教学中将有大量实际案例研究，能够帮助学生更好地掌握知识，授课教授均拥有丰富的专业经验和在该领域的良好声誉。得益于此，企业、案例机构及事务所均有可能招聘高水准、富有经验的毕业生。

职业发展

在企业法律、税务、财政部门工作，就职会计师、审计师、律师事务所或公证机构，或成为税法方面的专家等。

专业亮点

- ▶ 完整的教学体系，使得学生能够学以致用，尊重行业规章制度
- ▶ 授课教授均为业内专家，能为学生提供企业和事务所实习及留用机会。

91%

毕业后6个月内就业率

46 000 €

平均起步年薪

就职企业示例：

雅高集团、德科、安联保险、Amadeus、亚马逊、欧尚、Direct Assurance、Bforbank、法国巴黎银行、Canal +、凯捷咨询、家乐福、Cdiscount、香奈儿、娇韵诗、法国农业信贷银行、达能、迪卡侬、Engie、Euler、爱马仕、迪士尼乐园（欧洲）、Figaro Management、FNAC、Generali Vie、GFI、GMF、Grand Frais、汉高、宜动、乐都特、罗格朗、乐华梅兰、Maisons du Monde、法国国家造币局、Monoprix、Nexity、法国国家铁路公司、蓝格赛、OVH、法国春天百货、施耐德电气、丝芙兰、SFR、SOPRA Steria、路易·威登、特福、TFL、道达尔、育碧、法雷奥、Veepee、Vide Dressing、Vinci、Wavestone等。

校区 / 语言：

- ▶ 里尔 法语
- ▶ 巴黎 法语

100%

毕业后6个月内就业率

51 000 €

平均起步年薪

就职企业示例：

法国巴黎银行、法国合作储蓄银行、Castorama、迪卡侬、比利时Degroof Petercam银行、德勤会计师事务所（卢森堡）、欧洲宇航防务集团、法国电力集团、Elis、安永会计师事务所（法国、卢森堡）、Etu de Monassier & Associés、飞达国际税务法律事务所、欧尚集团、汇丰银行、德高集团、毕马威会计师事务所、拉法基豪瑞、乐华梅兰、LVMH、法国财政部、法国Natixis银行、Nexity、普华永道会计师事务所、Rimbaud Martel、Rexel Développement、施耐德电气、法国国家铁路公司、泰雷兹、法国威立雅运输发展公司等。

校区 / 语言：

- ▶ 里尔 法语

供应链管理与管理经理

专业目标

本专业旨在提升学生在供应链和采购领域的管理知识和企业家精神，在多元文化中担任运营、供应链和绩效管理方面的管理和领导岗位。

供应链管理与采购经理的能力有三个基本维度：知识、个人特征、经验和学习能力。

职业发展

供应链经理、国际物流经理、采购总监、物流总监、生产总监、物料经理、采购等、大型分销买方、国际运输买方、仓库经理、组织顾问、质量经理、质量保证工程师、审计师、顾问、风险经理等。

专业亮点

- ▶ 间隔学习，顶尖专业人士授课，丰富的实践机会（实习或工作）
- ▶ 学生可为考取供应链管理专业证书做准备，例如：
 - APICS®运营协会的供应链管理证书
 - 绿带认证、精益六西格玛认证、项目管理PRINCE2®基础认证
- ▶ SKEMA商学院与APICS®运营协会、法国物流协会ASLOG和APM集团保持密切合作。

项目管理经理

专业目标

本专业旨在帮助学生驾驭项目所需的管理技术，拓展学生的发展前景、提升学生的综合能力，以应对当今复杂多变的社会形势。本专业注重培养学生的实际操作能力和其在企业项目领域的管理“软技能”。培养学生在项目团队管理中至关重要的横向管理能力。

职业发展

项目经理、项目主管、投资组合经理、项目管理办公室经理、项目行业专家（监管、品控、人力资源等）、项目管理顾问等。

专业亮点

- ▶ 本专业始设于1991年，专注项目管理领域
- ▶ 本专业学生将在国际化、多元文化的环境中学习
- ▶ 不同领域的专家通过案例分析、模拟和反馈呈现，全面提升教学效果
- ▶ 学生接受良好培训，为通过项目管理协会PMI®、受控环境下的项目管理PRINCE2®和敏捷认证等国际认证做好准备
- ▶ SKEMA商学院是项目管理协会PMI® 的全球注册培训基地（R.E.P. No. 1435）和提供PRINCE2® 学习的认证机构（ATO）。

92%

毕业后6个月内就业率

57 000 €

平均起步年薪

就职企业示例：

阿尔斯通、亚马逊、欧尚、凯捷咨询、家乐福、Castorama、法国农业信贷、Demeyere集团、迪卡依、Avril集团、翠丰集团、罗格朗、乐华梅兰、Nocibe Parfumerie、法国邮政、法国乐都特集团、法国国家铁路公司、法国3 Suisses邮购集团、彼欧集团、圣戈班、赛诺菲安万特、Sopra Steria、TCL、弗雷奥等。

校区 / 语言：

- ▶ 里尔 法语 英语
- ▶ 巴黎 法语 英语

94%

毕业后6个月内就业率

52 000 €

平均起步年薪

就职企业示例：

埃森哲、法国航空集团、法国液化空气集团、空客、阿尔斯通交通、亚创、阿海珐、源讯、法国巴黎银行、庞巴迪、法国布依格电信公司、企顾司、Compagnie des wagonslits、达索、迪卡依、安永、佛吉亚、法国燃气苏伊士集团、金雅拓、通用医疗、IBM、Innovateam、鳄鱼、拉法基、Maltem、汤森路透、弗雷奥、鳄鱼、Michael Page猎头公司、NQL、PCubed、雷诺、赛峰集团、法国SFR电信公司、法国铁路集团、Sopra Steria集团、圣戈班、泰雷兹、道达尔、丰田、威立雅等。

校区 / 语言：

- ▶ 里尔 法语
- ▶ 巴黎 法语



PRINCE2® est une marque déposée d'AXELOS Limited





Dimitri Fournaise

专业硕士
审计、管理会计与信息系统专业
法国投资银行管理控制分析师

“在专业的环境里有个良好的开端。”

我选择这个专业的主要原因是教授们的专业度和敬业度。不管是从专业角度还是个人角度，学校课程能提高我们的各方面能力。每位老师或者专家都会分享实践知识，以便让我们理解当时的和我们以后工作中会接触到的金融环境。此外，学校提供了多种选择，使我们可以聚焦金融大行业的某一领域。

换言之，本专业硕士使我们利用所学来理解所面临的挑战以及掌握金融工具，在专业的环境中赢在起跑线上。”

Samir Amellal

专业硕士
数据营销与电子商务专业
法国乐都特集团管理和执行委员会成员

“在企业中大有作为。”

进入SKEMA学习专业硕士是我职业生涯中的一个决定性的阶段。

首先，从学习的角度来看，我们处于行业的前列。

通过论文和战略课程，我们能够独立、客观地思考，这使我能够在公司中有所作为，而不仅仅是一名执行者。

今天，我在SKEMA的数据营销与电子商务专业中教学，试着通过传授我任职执行委员会成员和首席执行官的经历，以回馈SKEMA。”

Pauline Vienne

专业硕士
企业税务管理专业
路易威登公司税法专家

“行业内专家教授。”

本专业的优势在于教学内容的广泛性。我们不仅能学到税法和税务管理等方面的国际化知识，老师们也都是该领域的专业人士，他们通过具体而实际的教学方法将学术与实务结合起来。

在管理学教育之后，我进一步加深了理论知识，提升了实践能力，拓宽了税法领域的国际化视野。

间隔学习模式是另一个主要优势，使我有机会进入路易威登的税务部门，在这里我能够将所学运用到实际的企业问题中。得益于这些经历，我先进入安永会计事务所的商务部门工作，后来又作为企业税法专家进入了路易威登。”



Murielle Brayard

专业硕士
供应链管理与采购专业
欧莱雅供应计划师

“专业的跳板。”

供应链管理与采购专业硕士对我来说是一个职业跳板。专业硕士的一个重要的优势在于学习和工作是交替的。在一年的时间里，我能够在公司内发展自己的职业技能，同时学习在供应链和采购领域的专业知识。

专业硕士讲授的课程、授课者的专业精神、案例研究以及学生的多元文化背景使我们能够采用不同且有趣的方法来研究供应链管理和采购问题。

完成专业硕士的学习使我们为迎接这个领域的挑战做了充足准备。我们有成为供应链管理者和采购师的能力与条件。”

申请指南

管理学硕士

Master in Management, Grande Ecole programme

英语授课

在线申请:

<https://myskemapply.skema.edu>

申请条件

持有非法国学位,并在法国以外地区完成至少两年大学学习的优秀学生(国际Bachelor、中国本科文凭等)。

申请方式

以下二选一,申请材料相同:

1. 通过SKEMA在线申请系统提交申请

申请费:100 欧元

网址:<https://myskemapply.skema.edu>

2. 通过Join a School in France(JASIF)五校联考进行申请

申请费:190 欧元

网址:

<http://joinaschoolinfrance.com/education/home.aspx>

申请时间

招生全年滚动进行。名额有限,欲报从速。

Join a School in France五校联考材料提交截止日期为:

2020年10月7日、2021年1月7日

2021年3月3日、2021年4月20日

*请注意:每位申请者每学年只能提交一次申请,且仅可在SKEMA考核或Join a School in France五校联考中选择一种方式。

申请材料

▶ 个人简历

▶ 护照复印件

▶ 证件照

▶ 大学文凭或在读证明

▶ 本科成绩单

▶ GMAT、GRE、TAGE MAGE、CAT考试成绩(任选其一)

▶ 英语成绩(托业、托福、雅思任选其一)

请联系international.admissions@skema.edu以确认您是否需要提供英语成绩

学费

▶ 15000 欧元 / 年

▶ 1000 欧元 / 间隔年

请登录官网查看奖学金信息

专业硕士

Mastère Spécialisé

法语及英语授课

在线申请:

<https://myskemapply.skema.edu>

申请条件

▶ 具有硕士文凭

▶ 或四年制本科文凭 + 三年工作经验

▶ 或无工作经验的优秀大学本科毕业生(名额有限,仅30%)。

管理和语言测试

该项目主要以法语授课。候选人必须具备良好的法语水平,并可以将法语作为工作语言。

▶ 法语C1水平及以上

▶ TAGE-MAGE、GMAT或GRE成绩优秀者优先考虑(非必需)

▶ 如果申请的专业为英法双语授课,面试时将考察申请人的英语水平

(审计、管理会计与信息系统专业硕士需要提供其中一项英语成绩:IELTS(6.0),TOEIC(810),iBT(71),ITP(530)

母语为英语或在英语国家完成至少两年学习的学生可申请不提交英语成绩

申请过程分为两步

1. 登录在线申请系统,提供以下材料:

▶ 个人简历

▶ 动机信

▶ 护照复印件

▶ 证件照

▶ 本科 / 硕士文凭

▶ 本科 / 硕士成绩单

▶ 1至2封推荐信

▶ 语言成绩(参考管理和语言测试所列语言要求)

2. 资料审核通过者将参加面试。招生委员会(教授和专家组成)将通过面对面、Skype 或电话面试,了解候选人申请本专业的原因及职业规划,评估候选人的学术水平。

申请时间

招生全年滚动进行,每月30日为该轮截止日期。详情请见:

www.skema-bs.fr/programmes/masteres-specialise

名额有限,为提高录取可能性,请尽早申请。

费用

申请费:100 欧元

学费:17000 欧元

(所有初次申请的国际学生(非欧盟学生)不能签署正式的工作合同,但可以签署实习合同)

国际硕士

Masters of Science

英语授课

在线申请:

<https://myskemapply.skema.edu>

申请条件

两年制国际硕士

▶ 完成至少三年本科教育并取得相应文凭。

一年制国际硕士

▶ 四年制本科文凭或其它同等学位+至少两个月工作经验
▶ 根据具体情况,拥有三年制文凭及丰富工作经验的申请者亦可能被接受

针对所有申请者的英语语言要求

母语为英语或在英语国家院校取得学位的学生无需提供英语测试成绩。

▶ 托福(机构考试530分或iBT71分)、托业810分、雅思6分(任选其一)

其他

▶ GMAT或GRE成绩优秀者优先考虑(非必需)

申请过程分为两步:

1. 登陆在线申请系统,提供以下材料:

- ▶ 个人简历
- ▶ 动机信
- ▶ 护照复印件
- ▶ 证件照
- ▶ 大学文凭或在读证明
- ▶ 大学成绩单
- ▶ 1至2封推荐信和实习证明
- ▶ 语言成绩(参考申请条件所列语言要求)

2. 资料审核通过者将参加面试。

申请时间

招生全年滚动进行,名额有限,欲报从速。

费用

申请费:100 欧元

学费:

▶ 一年制国际硕士:17000 欧元,以下专业例外:

- 奢侈品与时尚管理:21000 欧元
- 金融市场与投资:25000 欧元
- 国际奢侈品与管理:25000 欧元
- 奢华酒店管理与创新:25000 欧元
SKEMA — 法国费里耶尔城堡精英学院双学位
- 人工智能与企业转型:25000 欧元
SKEMA — 法国高等计算机、电子及自动化学校联合培养项目
- 创业与可持续设计:25000 欧元
SKEMA — SDS法国可持续设计学院联合培养项目

▶ 两年制国际硕士:30000 欧元,以下专业例外:

- 奢侈品与时尚管理:34000 欧元
- 奢华酒店管理与创新:38000 欧元
- 人工智能与企业转型:38000 欧元
- 创业与可持续设计:38000 欧元
- 国际奢侈品与管理:38000 欧元

奖学金最高可达4000欧元

请登录官网 www.skema.edu/programs/masters-of-science
查看奖学金信息。

关于学费

学费可能有所调整,准确费用以
签约当天合同为准。

关于奖学金

SKEMA商学院为优秀学生提供多种奖学金,
欢迎扫描二维码获取更多信息。



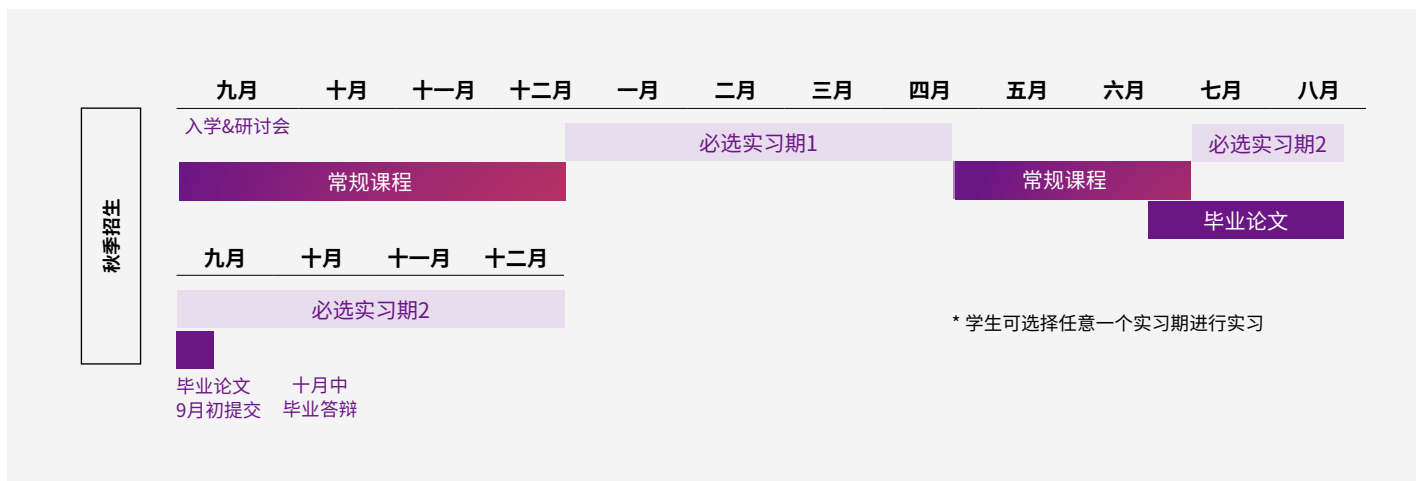
学制设置

八个月课堂学习结束之后，
学生需进行至少四个月的公司实习或课题研究。
毕业论文将基于该实习项目或课题研究而定。

所有国际硕士专业 审计、管理会计与信息系统专业除外



审计、管理会计与信息系统





罗利校区: 体验北卡罗来纳州立大学未来感十足的James B. Hunt Jr.图书馆



在友好合作的环境中学习

SKEMA商学院 语言预备课程

位于SKEMA索菲亚校区

如果您计划在SKEMA商学院学习本科或硕士学位课程,而目前英语无法满足入学要求;或者您在入读SKEMA商学院前,想参加一个短期强化英语课程,那么不妨来SKEMA语言预备课程中心学习。

SKEMA语言预备课程中心座落在SKEMA商学院的索菲亚校区内。本中心隶属于SKEMA商学院高管培训部。多年来,我们已经帮助成千上万名世界各地的学生达到所要求的英语水平,入读心仪院校。我们也将助您在SKEMA商学院成功学习做好准备。

课程对象

SKEMA语言预备课程(每周30小时的英语强化课程)适合于计划入读SKEMA本科或国际硕士项目的学生。学生将获得以下收益:

- ▶ 学习所有重要的语言技能和基础,比如听、说、读、写、发音和词汇等,让您在专业学术领域内外进行准确有效的交流。
- ▶ 运用实用英语练习对话和其它口语技能,学会准确有效的写作,发展听力技巧和提高语法运用水平。
- ▶ 技能提高班将传授在高等教育中获得成功所需的专业技能:记录、演讲和辩论、谈判等技巧。
- ▶ 您可通过e-learning平台,独自练习语言技能以达到既定目标。
- ▶ 经验丰富的教师均以英语为母语。他们将给您个性化的指导,以确保您更快进步。

语言培训中心不仅帮助学生达到就读SKEMA的英语水平要求,也教给学生在SKEMA顺利学习的必要技能。

课程开设时间

语言预备课程是全日制学习班。

上课时间如下:

周一至周四:09:00—16:30

周五:09:00—13:00

入学及结业要求

学生将在学习课程的第一天参加测试,并与课程顾问进行沟通,共同制定学习计划。如果您不了解自己现有的英语水平,我们可以在您来学校之前安排一次预测测试,根据预测测试的结果评定您在语言预备中心所需完成的课程数量。

计划报考SKEMA商学院的学生可使用语言预备课程结业成绩作为英语语言能力的证明,不需要再参加雅思、托福或托业考试,当然你也可以自由选择参加托业等考试。达到指定水平意味着你满足SKEMA的英语入学要求。

课程什么时候开始?

SKEMA语言预备课程设置灵活,全年滚动开班。

课程费用

每周450欧元(住宿费不含在内)。

更多住宿信息请登录:

www.skema.edu/campus/sophia-campus/how-to-find-accommodation-in-sophia-antipolis

非欧盟国家学生申请法国签证

非欧盟学生,如需参加SKEMA语言预备课程学习,请务必先行申请SKEMA商学院。在获得SKEMA录取通知书后,学生可联系我们注册英语培训课程。在收到培训课程全款后,我们会出具签证所需的邀请信,以满足学生签证申请所需。

更多信息
或申请注册语言预备课程

请发送邮件至
etienne.andre@skema.edu

实用信息

签证和居留许可证

欧盟学生

在法国生活, 欧盟学生需携带身份证或护照, 无需申请居留证。

非欧盟学生

抵达前, 非欧盟学生必须从其原籍国的法国领事馆获得长期学生签证VLS-TS。VLS-TS允许学生在法国停留91天至12个月的学习期。此外, 学生抵达SKEMA时须申请居留许可(完成其它手续), 国际学生办公室将帮助学生办理相关手续。

更多信息请查询 www.campusfrance.org

住宿

所有的校区都提供住宿服务。SKEMA商学院有在线住宿信息数据库, 提供的宿舍能满足超过一千人的住宿需求。宿舍仅提供给SKEMA商学院学生: <https://housing.skema.edu/>

索菲亚、罗利和苏州校区的学生可申请学生宿舍。

在其它校区, 学校与公共和私人公寓有长期合作。

登陆以下网址可以获得更多住宿信息:

www.skema.edu/campus/lille-campus/accommodation

www.skema.edu/campus/paris-campus/accommodation

www.skema.edu/campus/sophia-campus/how-to-find-accommodation-in-sophia-antipolis

或发邮件至: housing@skema.edu

留学生活

SKEMA提供多种服务, 为留学生在外生活提供便利。

学生社团组织各种活动, 帮助留学生了解、熟悉并适应新环境。

学校开设免费法语课程, 帮助留学生掌握一门新语言。法语课分为四个阶段: 入门、基础、中级和高级。此外, 苏州校区和贝洛校区也分别有汉语课程和葡萄牙语课程。入学第一周, 学生将参加法语测试以评估语言水平。

学校提供YEP校内平台, 帮助学生随时获取相关学习信息, 如学期安排、课程表、学分等。

学校组织迎新周、团队拓展、多样化的专题讲座等活动, 帮助学生成功融入当地生活。

社团与俱乐部

在法国商学院, 学生社团和俱乐部格外重要。SKEMA商学院注重扶持并鼓励发展学生社团。

SKEMA商学院拥有超过70个不同学生社团和俱乐部, 学生可以在其中尽情释放他们的能量和热情。这些社团和俱乐部由SKEMA商学院、学生会和赞助商进行资助。社团分类如: 艺术和文化、社交、商业、环保、人道主义、高科技、体育、学生生活与国际化, 这些社团及俱乐部的成员担负着真正的责任。社团经历往往与他们未来的职业高度相关。参加学生社团能够给学生创造更多的机会, 充实他们的生活, 结交新的朋友。

在美国罗利校区, 得益于SKEMA和北卡罗莱纳州立大学的合作, 有超过550个学生社团供学生选择。

仍有问题?

请发送邮件至:

international.admissions@skema.edu

或拨打:

▶ SKEMA罗利校区(美国): +1 (919) 535-5701

▶ SKEMA里尔、巴黎、索菲亚校区(法国):

+33 (0)1 41 16 75 34 or +33 (0)3 20 21 59 69

▶ SKEMA苏州校区(中国): +86 (0)512 6260 2865

▶ SKEMA贝洛校区(巴西): +1 (919) 535 5701

WWW.SKEMA.EDU

SKEMA商学院

里尔 巴黎 索菲亚·安提波利斯 贝洛·奥里藏特 罗利 苏州 斯泰伦博斯—开普敦

国际本科 GLOBAL BBA

全球管理BBA—索菲亚
国际商务BBA—罗利
商务管理BBA—贝洛

法语本科 ESDHEM

法国精英商校预科 + 法国公立大学本科
文凭
▶ 经济管理

管理学硕士——精英商校项目 GRANDE ÉCOLE PROGRAMME

Master in Management

专业硕士 MASTÈRES SPÉCIALISÉS®

已获CGE认证

- ▶ 审计、管理会计与信息系统
- ▶ 资产管理
- ▶ 数据营销与电子商务
- ▶ 供应链管理 & 采购
- ▶ 项目管理与商务拓展
- ▶ 企业税务管理

两年制国际硕士 TWO-YEAR MSc

SKEMA 商学院

www.skema.edu www.skema-bs.cn
international.admissions@skema.edu

国际硕士 MASTERS OF SCIENCE

已获CGE认证

市场方向

- ▶ 国际市场营销
- ▶ 会展与旅游战略管理奢侈品与时尚管理
- ▶ 国际奢侈品与管理
- ▶ 奢华酒店管理与创新
- 法国费里耶尔城堡精英学院双学位
- ▶ 数字营销

金融方向

- ▶ 企业金融管理
- ▶ 金融市场与投资
- ▶ 审计、管理会计与信息系统

管理方向

- ▶ 项目管理与商务拓展
- ▶ 电子商务、数据分析与管理
- ▶ 国际人力资源与绩效管理
- ▶ 供应链管理与采购
- ▶ 会展与旅游战略管理
- ▶ 研究与管理创新
- ▶ 管理科学
同济大学双学位

商业与战略方向

- ▶ 国际商务
- ▶ 创业与创新
- ▶ 商务咨询与数字化转型
- ▶ 国际战略与影响力
- ▶ 人工智能与企业转型
ESIEA法国高等计算机、电子及自动化学
校联合培养项目
- ▶ 创业与可持续设计
SDS法国可持续设计学院联合培养项目
(该专业为新设专业, 暂未获得CGE认证)
- ▶ 技术、创业与创业管理
伯克利大学双学位

三学位硕士项目 TRIPLE MASTER

芝加哥洛约拉大学(美国)
SKEMA商学院(法国)
慕尼黑大学(德国)

博士项目

PhD AND DOCTORAL PROGRAMMES

EMBA高级工商管理硕士

GLOBAL EXECUTIVE MBA

- ▶ 复旦—SKEMA EMBA
- ▶ 全球EMBA

高级管理人员专业硕士

EXECUTIVE MASTÈRE SPÉCIALISÉ® PROGRAMMES

高管培训

EXECUTIVE PROGRAMMES FOR MANAGERS

- ▶ 短期课程
- ▶ 定制课程
- ▶ 学位课程
- ▶ 在线课程

暑校项目 SUMMER SCHOOLS

